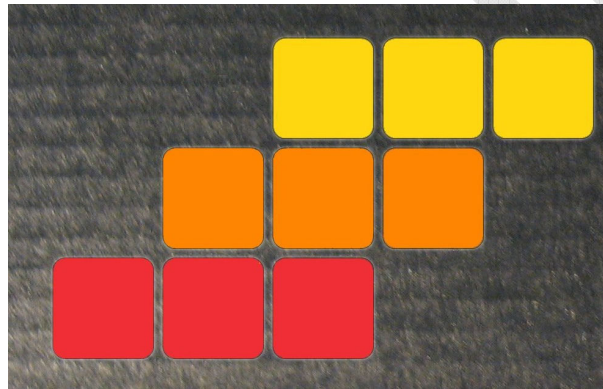


Grundkenntnisse am PC

Das Internet



Grundkenntnisse am PC – Privatsphäre sichern - Spuren löschen

Inhalt

Willkommen	3
Das Internet.....	4
Die URL-Adresse.....	4
Aufbau der URL-Adresse	5
Technische Angabe (Protokoll).....	5
Rechnername	5
Domain.....	5
Länderkürzel	5
Speicherort	5
Übungen.....	6
Aufgabe 1: Begriffe und deren Bedeutung	6
Aufgabe 2: Internetadressen.....	6
Voraussetzungen für mein Internet.....	7
Der Browser	7
Der Anschluss.....	7
Der Zugang	7
Wie Sie einen Provider finden	7
Die Kosten	7
Übungen	8
Aufgabe 3: Begriffe zu Schwerpunkten	8
Lösungen.....	9
Lösung 1: Begriffe und deren Bedeutung	9
Lösung 2: Internetadressen.....	9
Lösung 3: Begriffe zu Schwerpunkten.....	9
Weitere Informationen.....	10

Stand: 12. Januar 2010

© 01.2010

Grundkenntnisse am PC – Privatsphäre sichern - Spuren löschen

Willkommen

Ich freue mich Sie bei dem Einstiegskurs zum Thema

„Grundkenntnisse am PC – Das Internet“

zu begrüßen und wünsche Ihnen viel Spaß und Erfolg!

Das Internet

Grundlagen und wissenswertes rund um das World Wide Web!

Was erfahren Sie in diesem Kurs?

Sie lernen die technischen Zusammenhänge und den Aufbau des Internet kennen, wissen wie es arbeitet und welche Voraussetzungen Sie für den Zugang benötigen.

Web-Seitennamen sind für Sie kein Problem mehr, denn Sie lernen, wie eine Web-Adresse aufgebaut ist, und was die einzelnen Angaben bedeuten.



Zu den Themen gibt es entsprechende Übungen, so dass Sie die Möglichkeit haben, das Gelernte schnell in die Praxis umzusetzen und überprüfen können, ob Sie alles verstanden haben.

Wenn Sie etwas vergessen haben, können Sie in diesen Unterlagen immer wieder nachschlagen.

Das Glossar am Ende dieses Dokuments enthält nochmals die verwendeten Begriffe und deren Bedeutung.

Grundkenntnisse am PC – Privatsphäre sichern - Spuren löschen

Das Internet

Das Internet besteht aus Millionen Computern, die miteinander verbunden sind. Der heute wichtigste Teilbereich des Internet heißt World Wide Web (weltweites Spinnen-Netz) – abgekürzt WWW.

Verbundene Netzwerke aus unzähligen Computern, vielen Millionen Kilometer Leitungen und etlichen Satelliten bilden das Internet. Anschluss an das Internet erhalten Sie gewöhnlich über das Telefonnetz.



Das Internet umfasst verschiedene Teilbereiche, so genannte Dienste. Das Internet ist ein weitverbreitetes Medium, das unterschiedliche Aufgaben wahrnehmen kann. Umgangssprachlich verstehen wir unter Internet meist nur den populärsten Teil, das World Wide Web.

Im WWW können Sie grafisch aufbereitete Informationsseiten betrachten. Solche Seiten werden Webseiten oder Internetseiten genannt. Seiten auf denen sich Geschäfte präsentieren, Privatpersonen über sich erzählen, Informationen oder Artikel stehen (und vieles mehr).

Eine Sammlung zusammengehöriger Seiten ist eine Website, übersetzt etwa: ein Ort im Netz. Ursprünglich wurde eine Website auch Homepage genannt, inzwischen ist damit nur noch die Begrüßungsseite eines Webangebots gemeint. Allerdings werden die Begriffe nicht immer trennscharf benutzt.

Die URL-Adresse

Wenn Sie sich eine solche Seite ansehen wollen, müssen Sie deren Adresse kennen - wie im realen Leben auch. Allerdings sehen Internet-Adressen anders aus als Postadressen.

Internet-Adressen werden mit URL bezeichnet. URL ist ein Fachbegriff und die Abkürzung für Uniform Resource Locator (dt.: allgemeine Quellenangabe).

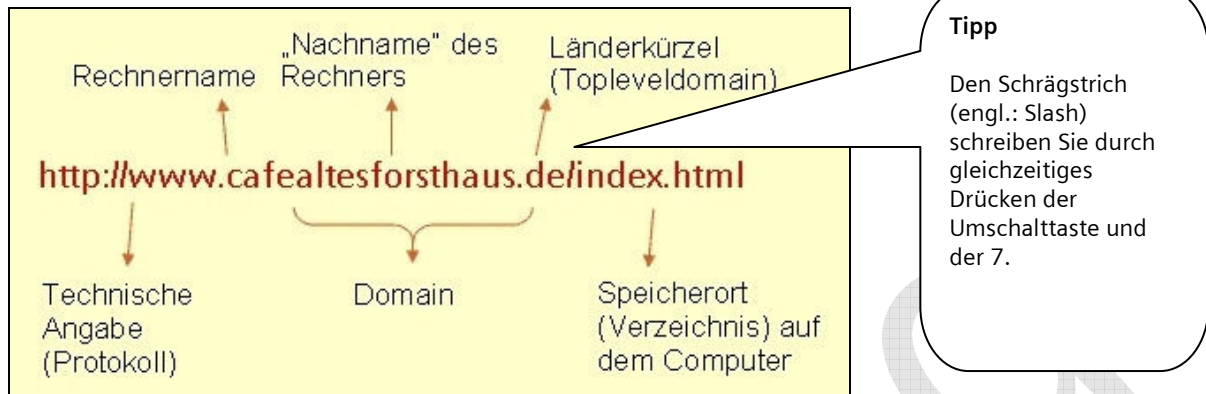
Jede einzelne Webseite eines Webangebots hat ihre netzweit einmalige Adresse. Deshalb genügt ein Tippfehler und die gewünschte Seite wird nicht gefunden.

Diese Adresse geben Sie in ein Programm ein: den Browser.

Nur im Browser können Sie Web-Seiten ansehen!

Grundkenntnisse am PC – Privatsphäre sichern - Spuren löschen

Aufbau der URL-Adresse



Technische Angabe (Protokoll)

„http://“ - ist die Kennzeichnung für das Datenübertragungsverfahren im WWW, die in der Adresszeile des Browsers stehen muss, damit eine Webseite angezeigt werden kann. Diese Angabe müssen Sie aber nicht von Hand eintippen, sondern sie wird von modernen Browsern automatisch ergänzt.

Rechnername

Die meisten Adressen im World Wide Web beginnen mit www. Es handelt sich dabei lediglich um den Computernamen, der das Original der von Ihnen gewünschten Webseite gespeichert hat. Er könnte auch Silke oder Sonne heißen.

Domain

„cafealtesforsthaus“ ist in diesem Beispiel die Domain, vergleichbar mit der Hausanschrift einer Firma.

Länderkürzel

„de“ - steht für Deutschland. Das Länderkürzel ist Teil des Domainnamens, die Top-Level-Domain (TLD). Weitere Länderkürzel sind z.B. „at“ für Österreich, „ch“ für die Schweiz oder „it“ für Italien. Außer Länderkürzeln gibt es aber auch allgemeine TLDs wie „com“, „gov“ oder „org“ die inhaltlichen Prinzipien folgen.

Speicherort

„Speicherort“ ist der Verweis auf den Speicherordner und den Namen des Dokuments. Die meisten Internetadressen beinhalten keine Angaben über Dateiname und Verzeichnis. In diesem Fall wird von dem angesprochenen Computer automatisch eine vorher definierte Begrüßungsseite – die Homepage – angezeigt.

Grundkenntnisse am PC – Privatsphäre sichern - Spuren löschen

Übungen

Aufgabe 1: Begriffe und deren Bedeutung

Hier ist etwas durcheinander geraten: Bitte verbinden Sie die passenden Fachbegriffe und Erklärungen mit Linien.



Fachbegriff

URL

WWW

Browser

Provider

surfen

Erklärung

Internetzugangsanbieter

Webseiten blättern, sich im WWW bewegen

Programm, zum Surfen im Internet

Internetadresse

World Wide Web

Aufgabe 2: Internetadressen

Kreuzen Sie bitte die Adressen an, die richtig sind.

Sie müssen sie dazu nicht im Browser ausprobieren. Sehen Sie sich die Adressen an und finden Sie heraus, welche nicht funktionieren können.

<http://ww.cafealtesforsthaus.de>

<http://www.cafealtesforsthaus.de>

<http://www.cafealtesforsthaus>

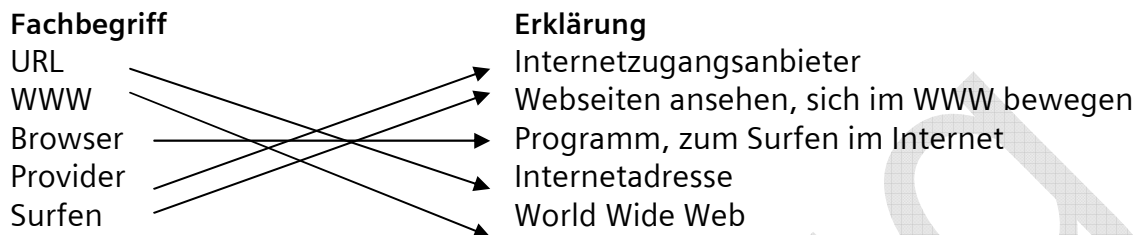
<http://www.mueller.org>

Grundkenntnisse am PC – Privatsphäre sichern - Spuren löschen

Lösungen

Lösung 1: Begriffe und deren Bedeutung

So gehören die Begriffe und Erklärungen zusammen:



Lösung 2: Internetadressen

`htp://ww.cafealtesforsthaus.de`

Diese Adresse ist falsch, weil es nicht `htp://` sondern `http://` heißt. Außerdem ist nur `ww` statt `www` eingegeben worden.

`http://www.cafealtesforsthaus.de`

Diese Adresse ist korrekt.

`http://www.cafealtesforsthaus`

Bei dieser Adresse fehlt die Top-Level-Domain: das `.de`

`http://www.mueller.org`

Diese Adresse ist korrekt.

Lösung 3: Begriffe zu Schwerpunkten

Bitte verbinden Sie die passenden Fachbegriffe und Oberbegriffe mit Linien.

